

## Schule Am Lindenberg

Ganztagsgrundschule  
der Stadt Kassel  
[www.schule-am-lindenberg.de](http://www.schule-am-lindenberg.de)



Togoplatz 2

34123 Kassel

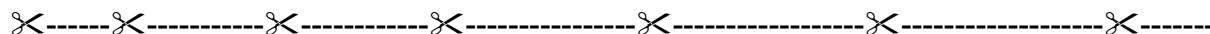
Tel: 05 61/51 28 42 Fax: 05 61/92 00 17 08  
[poststelle@lindenberg.kassel.schulverwaltung.hessen.de](mailto:poststelle@lindenberg.kassel.schulverwaltung.hessen.de)

Kassel, 12.06.2020

### Nächster Öffnungsschritt ab dem 22. Juni 2020 Überführung des Schulbetriebs in eine 5-Tage-Woche Abfrage zur Betreuung und zum Mittagessen Jahrgang 1 und Jahrgang 2

Ab dem 22. Juni 2020 wird für alle Jahrgänge sowie die Vorklassen wieder der Präsenzunterricht aufgenommen. Die Notfallbetreuung entfällt.

Im Ganztag angemeldete Kinder können bis 14.30 Uhr ein Betreuungsangebot bekommen. Anspruchsberechtigt sind nur die Kinder, die regulär für dieses Schuljahr angemeldet sind.



### Abfrage zur Betreuung und zum Mittagessen Jahrgang 1 und Jahrgang 2

Rückmeldung bitte bis Dienstag, 16.06.2020

- Ich brauche keine Betreuung.
- Ich brauche Betreuung von 8:00 Uhr bis Unterrichtsbeginn 8:30 Uhr.
- Ich brauche Betreuung von Unterrichtsschluss (12:15Uhr) bis \_\_\_\_\_ Uhr (spätestens 14:30 Uhr).
- Mein Kind ist bereits regulär zum Essen angemeldet und soll in der Schule Mittagessen
- MO    DI    MI    DO    FR

Name des Kindes : \_\_\_\_\_ Klasse: \_\_\_\_\_

\_\_\_\_\_  
Datum Unterschrift

Da die konstanten Gruppen, in denen am Vormittag unterrichtet wird, nicht aufrechterhalten werden können, gelten für die die Betreuungsangebote die allgemeinen Regelungen zu Mindestabstand und Gruppengröße